



# Ateliers tous publics

*École Supérieure d'Art et Design Valence*

*Cours, ateliers, stages, projets pour  
enfants, jeunes et adultes.*

*Dessin, peinture, photographie,  
gravure, sculpture, illustration...*

# SOMMAIRE

<b>Présentation de l'ÉSAD</b>	<b>4</b>
<b>Présentation des enseignant.e.s</b>	<b>6</b>
<b>Ateliers enfants et adolescent.e.s</b>	<b>7</b>
<b>Ateliers adultes et adolescent.e.s</b>	<b>10</b>
Dessin d'après un modèle vivant	<b>11</b>
Gravure	<b>12</b>
Peinture	<b>13</b>
<b>Stages</b>	<b>14</b>
<b>Informations générales</b>	<b>16</b>
Inscription	<b>16</b>
Tarifs	<b>17</b>
Calendrier	<b>18</b>
Parents enfants mineurs	<b>18</b>
Droit à l'image	<b>18</b>
Planning général	<b>19</b>
Contacts	<b>20</b>

## Présentation

L'École Supérieure d'Art et Design •Grenoble •Valence (ÉSAD) est un établissement public d'enseignement supérieur artistique, issu du rapprochement de l'École supérieure d'art de Grenoble et de l'École des beaux-arts de Valence.



## Éducation

Sous tutelle du Ministère de la Culture, du Ministère de l'Enseignement supérieur, de la Recherche et de l'Innovation, l'école délivre des diplômes au grade de Licence pour le Diplôme National supérieur d'Art (DNA) et de Master pour le Diplôme National Supérieur d'Expression Plastique (DNSEP), en Art et en Design Graphique.

## Ateliers tous publics

L'École propose des ateliers de pratique artistique dit Ateliers Tous Publics, sur les sites de Grenoble et de Valence, dispensés par une équipe d'enseignant.e.s diplômé.e.s. Ces ateliers et stages, ouverts au grand public, en partenariat ou non avec des structures d'enseignement, de loisirs solidaires, s'adressent aux enfants, adolescent.e.s et aux adultes qui désirent apprendre ou se perfectionner dans une pratique artistique. Cet enseignement ne délivre aucun diplôme. Elle propose des cours de dessin, peinture, volume, modèle vivant, à différents moments de la journée : matin, après-midi et début de soirée, tout au long de l'année scolaire et pendant les vacances scolaires.

## L'ÉCOLE EN CHIFFRES

77

agents (36 professeur.e.s d'enseignement artistique, 10 enseignant.e.s d'ateliers de pratiques artistiques et 31 personnels administratifs et techniques)

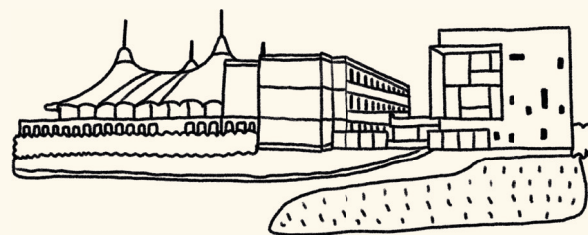
239

étudiant.e.s (105 à Grenoble et 134 à Valence)

623

participant.e.s aux Ateliers Tous Publics (455 à Grenoble et 168 à Valence)

illustration @FROGBERRY



subventionnée par les départements de l'Isère et de la Drôme. Établissement de formation professionnelle, l'école est habilitée à recevoir la taxe d'apprentissage.

## Financement

L'ÉSAD est financée par 4 membres fondateurs : Valence Romans Agglo, Grenoble-Alpes-Métropole, l'Etat et la région Auvergne-Rhône-Alpes,

PIERRE OLIVIER ORION



### Formation

Diplômé en 2002, à l'école des Beaux-Arts de Valence.

### Spécialité artistique

Pierre-Olivier se concentre sur des propositions d'espaces étroitement liés à la forme, la couleur, les éléments «structure» et éléments «sculpture» avec son regard d'artiste.

### Sa vision

Enseigner dans une École d'Art signifie pour lui, être un passeur de connaissance, tant technique que théorique. Être celui qui ouvre un autre regard sur le monde, une autre poétique.

Il intègre l'équipe enseignante des ATP en 2002.

RAPHAËLLE GALL-VERMEIL



### Formation

Diplômée de l'École Nationale Supérieure des Arts Décoratifs de Paris, en image imprimée en 1994.

### Spécialité artistique

Chacun de ses ateliers sont autant d'occasion de rencontres, d'échanges, de partages autour du dessin et des images.

### Parcours

Après avoir travaillé comme illustratrice, elle s'est orientée vers la pédagogie, d'abord au collège puis à travers des ateliers artistiques pour enfants, adolescents, adultes. Depuis 2007, Raphaëlle intervient à l'ESAD •Valence.

6

SYLVIE GARRAUD



### Formation

Diplômée en 1988 de l'école des Beaux-Arts de Valence.

### Spécialité artistique

Arts plastiques.

### Parcours

Elle partage son activité entre création et transmission depuis les années 90, explorant des pratiques d'ateliers et de co-création dans différents contextes. Elle ressent très tôt que le champ de l'art est avant tout «un champ des possibles» qui ne se situe pas uniquement dans les lieux dits artistiques, mais dans la vie elle-même.

Elle enseigne aux ATP de Valence depuis 1992 pour les ateliers enfants.

# Ateliers enfants et adolescent.e.s

## Dessin • Peinture • Assemblage • Volume

Enseignante :  
Sylvie Garraud

**MERCREDI**  
**10h-12h** | 6-8 ans

Atelier de pratiques diversifiées tout spécialement adapté à l'imaginaire des plus jeunes.

**MERCREDI**  
**14h-16h** | 9-11 ans

Atelier de pratiques diversifiées avec un accent mis sur le dessin d'observation et l'introduction à la représentation dans l'espace.

**MERCREDI**  
**16h15-18h15** | 6-10 ans

Atelier de pratiques diversifiées où se retrouvent tous les âges réunis.

L'atelier dédié aux enfants est un lieu spécifiquement agencé pour les plus jeunes à partir de 6 ans avec des outils, des matériaux, des espaces de rangements, et de travail qui leur permettent d'y acquérir une autonomie.

Les séances ont lieu tous les mercredis de la période scolaire. Nous y pratiquons le dessin, la peinture, l'assemblage, la construction en volume. Des sujets leur sont proposés comme des invitations à explorer les formes, les possibilités des couleurs et des matières, les gestes et les imaginaires. Parfois, nous découvrons en chemin une oeuvre d'artiste qui nous enrichit d'une expérience visuelle autant qu'elle nous invite à agir. Parfois aussi, nous rencontrons des étudiant.e.s en art ou en design venus dans le cadre de leurs études à l'ÉSAD nous proposer des expérimentations. Dans ce contexte, les enfants déploient une richesse d'expressions et de nouvelles capacités de réalisations.

Au fil de l'année, chacun.e peut exprimer ses remarques, ses idées, ses envies et peut interférer sur l'orientation des séances, ces moments collectifs et de partage où l'ont est prêt.e à aller à l'aventure vers toutes sortes de découvertes.

## Dessin • Peinture • Volume

Un atelier avec comme point de départ le dessin.

Dessiner permet d'observer autrement le monde, de développer un regard, mais aussi d'exprimer et construire un monde intérieur.

Nous multiplierons les expériences plastiques (dessin, volume, peinture) à travers des propositions et des situations variées pour développer sa sensibilité et ses capacités d'expression plastiques en abordant des notions essentielles (trait, valeurs, lumière, espace, perspective, composition). Par l'expérimentation d'outils, de procédés (encre, modelage, peinture, estampe...) sur des supports et formats variés nous développerons le désir et le plaisir de créer.

Ces ateliers seront aussi l'occasion de découvrir des travaux d'artistes et d'échanger avec des étudiant.e.s.

**Voir, regarder, découvrir.**  
**Puis inventer, créer.**

*Le Corbusier*

Enseignante :  
Raphaëlle Gall-Vermeil

**MERCREDI**  
**14h-16h** | 12-14 ans



# Ateliers adultes et adolescent.e.s

## Dessin • d'après modèle vivant

Dessiner c'est d'abord apprendre à regarder. Dans un temps rythmé par une alternance de poses courtes et plus longues nous apprendrons à percevoir les aplombs, les masses, la structure des corps. Nous serons attentifs aux proportions, aux directions, à la lumière, à la mise en page, à «l'esprit de la pose».

Dessiner pour représenter ce que l'on voit, le comprendre, mais aussi pour exprimer des sensations en expérimentant des moyens d'expressions multiples (outils, écritures) et ainsi enrichir son vocabulaire plastique.

L'accompagnement est individuel pour que chacun développe ses capacités dans la confiance, libère son geste et acquière une autonomie artistique en faisant l'expérience du plaisir de dessin. Cet atelier est ouvert à tous.tes, débutants comme initiés : c'est aussi un lieu d'échange et de partage.

**Le dessin n'est pas la  
forme, il est la manière  
de voir la forme.**

*E. Degas*

Enseignante :  
Raphaëlle Gall-Vermeil

**LUNDI**  
14h30-16h30

**MARDI**  
18h-20h

Pour les adultes et  
adolescents à partir de 16  
ans (autorisation parentale  
pour les mineurs)





## Gravure

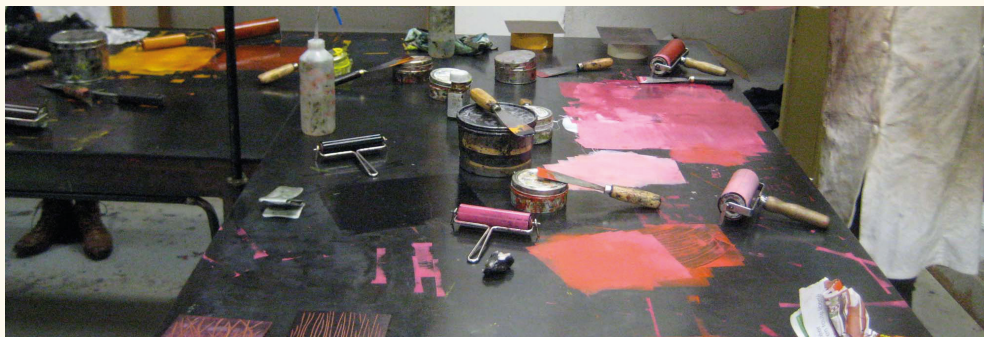
Enseignante :  
Raphaëlle Gall-Vermeil

**LUNDI**  
**17h-20h**

Pour les adultes et  
adolescent.e.s à partir  
de 16 ans  
(autorisation parentale  
pour les mineurs)

L'atelier de gravure est un lieu d'initiation et de pratique, lieu d'échanges où l'on peut explorer les nombreuses possibilités des procédés : gravure en relief où la matrice creusée est encree (sur bois, linoléum...), gravure en taille douce où la taille est encree (pointe sèche, eau-forte, aquatinte sur zinc, sucre, vernis mou...).

Par l'expérience, l'observation des états, les manipulations techniques, l'image se fabrique, surprend, se construit, se déconstruit et se multiplie (séries, petites éditions personnelles ou collectives à partir de propositions ouvertes).



12

## Peinture

Atelier «peinture fraîche»

À partir de thèmes qui peuvent se développer sur une ou plusieurs séances, le travail oriente les participants sur différentes pratiques artistiques liées à la couleur, la forme, la matière, le support.

Il s'agit d'amener progressivement le participant à une lecture et à une maîtrise de la composition, de la mise en forme et en espace d'un sujet.

La représentation du corps à partir du modèle vivant sera abordée au cours de l'année.

Techniques utilisées : techniques mixtes (acrylique, gouache, crayon, encre de chine, collage...)



13

Enseignant :  
Pierre-Olivier Orion

**MERCREDI**  
**18h-21h**

**JEUDI**  
**13h30-16h30**  
**17h-20h**

**VENDREDI**  
**9h-12h**  
**14h-17h**

Pour les adultes  
à partir de 18 ans

# STAGES ENFANTS ET ADOS

## Nous, le peuple de la forêt

Nous vous proposons de participer à la réalisation d'un grand dessin collectif réunissant plusieurs groupes d'enfants en vue de réaliser une exposition à la médiathèque Latour-Maubourg durant l'été 2025. Le thème en sera les relations entre tous les êtres vivants que l'on peut observer ou imaginer dans une forêt. Il s'agira à la fois de créer ensemble un écosystème poétique de végétaux et d'animaux, et en même temps d'explorer tous ensemble un imaginaire de société du vivant où chacun, chacune a sa place. La première séance d'atelier aura lieu au parc Jean Perdrix, puis en atelier autour de la pratique du dessin et de l'encre de couleur.

Du **mardi 22 au vendredi 25 avril 2025 de 14h à 16h30**. Enfants de 6 à 12 ans.

Enseignante : Sylvie GARRAUD.

Tarifs : 80€ (enfant : 8€/heure). Date limite d'inscription : vendredi 11 avril 2025.

Nombre limite de participants : 12. En dessous de 8 inscrits, le stage est annulé.



14

# STAGES ADULTES

## Peinture fraîche

Organisés les samedis après-midi de 14h à 19h par Pierre-Olivier ORION.

**12 octobre 2024**

**16 novembre 2024**

**14 décembre 2024**

**18 janvier 2025**

**15 février 2025**

**29 mars 2025**

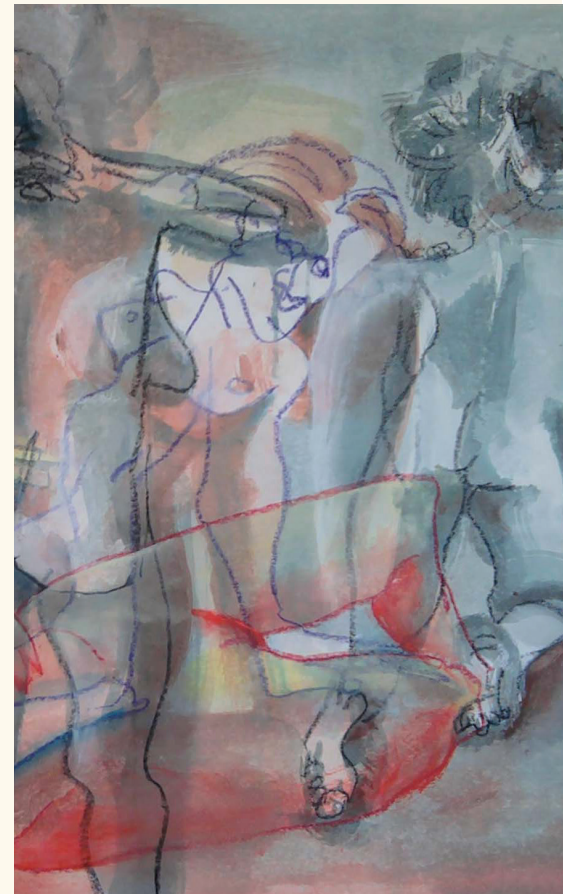
**24 mai 2025**

Pour les adultes à partir de 18 ans.

Tarifs : 50€ (adulte : 10€/heure).

Nombre limite de participants : 15 personnes.

En dessous de 6 inscrits, le stage est annulé.



15



# Informations générales

## INSCRIPTIONS

Les inscriptions pour les ateliers sont complètement dématérialisées.

Les inscriptions sont ouvertes à partir du lundi 26 août et jusqu'au vendredi 4 octobre 2024 inclus.

Pour vous préinscrire, nous vous invitons à vous rendre sur la plateforme :

[https://www.imuse-esadgv.fr/extranet/extranet2/portail\\_nc.php?p=portails](https://www.imuse-esadgv.fr/extranet/extranet2/portail_nc.php?p=portails)

Rubrique Pré-inscription/choisir site Valence (si vous rencontrez des difficultés pour vous inscrire, nous vous invitons à consulter la procédure d'inscription sur notre site [www.esad-gv.fr](http://www.esad-gv.fr))

Les inscriptions sont traitées par ordre de dépôt des dossiers et en fonction des places disponibles.

Les cours aux effectifs insuffisants pourront éventuellement ne pas être ouverts.

Tous les cours se déroulent à l'ÉSAD : Place des Beaux-Arts, 2600 VALENCE.

Documents à fournir lors de l'inscription en ligne :

- Le dernier avis d'imposition (avis d'imposition 2024 sur les revenus de 2023) ;
- Un justificatif de domicile datant de moins de 3 mois ; ou une attestation de l'employeur justifiant d'un emploi (CDD de plus de 6 mois ou CDI sur le territoire communautaire) ;
- Une attestation de responsabilité civile en cours et couvrant les activités ;
- Le cas échéant, une carte d'étudiant ou tout document justifiant de cette qualité.

Il est précisé qu'en l'absence de transmission de l'avis d'imposition, c'est la tranche haute qui s'appliquera.

Chaque dossier donne lieu à une confirmation d'inscription précisant le ou les cours suivis ainsi que le montant des droits d'inscription correspondants. Veuillez à bien regarder vos spams. Ce document permet l'accès aux cours dès leur début. Le règlement des droits d'inscription ne doit intervenir qu'après réception de la facture correspondante transmise par le service de gestion comptable de Grenoble et Métropole.

## TARIFS

MONTANT DES DROITS D'INSCRIPTION :

Le montant des droits d'inscription est fixé selon un barème en fonction d'un quotient familial et du lieu de résidence.

Tarif de base pour les usagers :

- Des communes de Valence Romans Agglo : de 81.50€ à 457.50€ (adultes) et de 54.60€ à 305€ (enfants)
- Des communes du Département hors agglomération : de 94.19€ à 526.13€ (adultes) et de 62.79€ à 350.75€ (enfants)
- Des communes Hors Département : de 106.47€ à 594.75€ (adultes) et de 70.98€ à 396.50€ (enfants)

ATELIER :

Pour les ateliers d'une durée supérieure à 2 heures, le tarif de base est appliqué en augmentant de 25% par heure supplémentaire.

STAGE :

Enfant : 8€ /heure

Adulte (à partir de 18 ans) : 10€ /heure

Pour les stages organisés durant les vacances scolaires et les samedis, les inscriptions se font sur place, à l'ÉSAD Valence ou par téléphone au 04 75 79 24 00 (le matin).

En dessous de 8 inscrits, le stage est annulé.

A NOTER : toute personne ne s'étant pas acquittée du paiement des frais d'inscription de l'année scolaire précédente ne sera pas autorisée à s'inscrire pour la nouvelle année.

Les dossiers incomplets ou non conformes ne seront pas pris en compte.

Une attestation d'inscription pour l'année 2024-2025 sera délivrée à toute personne qui en fera la demande après avoir acquitté ses droits d'inscription.

ATTENTION, toute inscription prise et non dénoncée avant le Vendredi 11 octobre 2024 minuit par courrier adressé au secrétariat (Place des Beaux-Arts-26000 Valence) - le cachet de la Poste faisant foi - ou par mail ([atp.valence@esad-gv.fr](mailto:atp.valence@esad-gv.fr)) sera considérée comme définitive.

## CALENDRIER

Du 16 septembre 2024 au 13 juin 2025, sauf périodes de vacances scolaires fixées par l'Éducation Nationale :

Toussaint : du 19 octobre au 03 novembre 2024

Noël : du 21 décembre 2024 au 5 janvier 2025

Hiver : du 22 février au 10 mars 2025

Printemps : du 19 avril au 05 mai 2025

Pas de cours le vendredi 09 mai et samedi 10 mai 2025 (Pont de l'ascension)

Fin des inscriptions : 4 octobre 2024

Exposition de fin d'année : Vernissage le 13 septembre à 17h - exposition du 13 septembre au 2 octobre.

## PARENTS ENFANTS MINEURS

En cas d'absence aux cours, les parents doivent obligatoirement prévenir l'école uniquement par courriel : [atp.valence@esad-gv.fr](mailto:atp.valence@esad-gv.fr)

## DROIT À L'IMAGE

Lors de l'inscription sur notre plateforme, vous cochez un droit à l'image qui est valable toute l'année lors des ateliers et des stages pour les adultes et le jeune public.

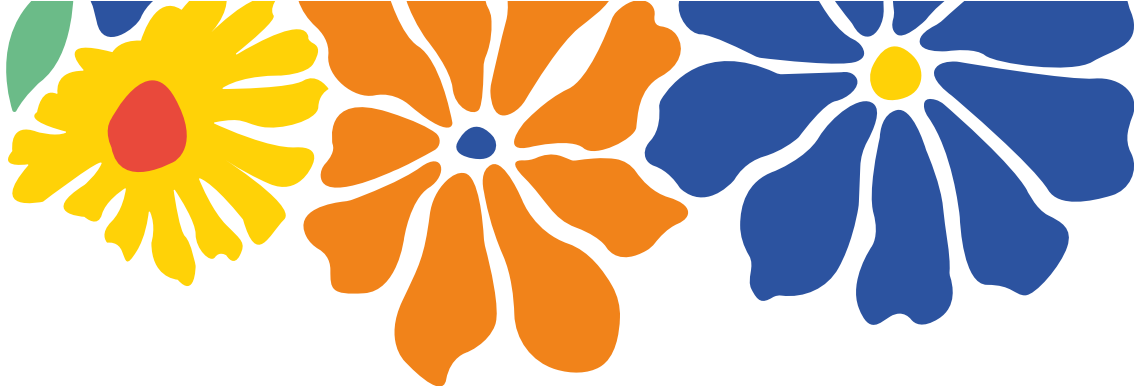
## NOUS RENCONTRER

A l'occasion de l'exposition de fin d'année, il sera possible de rencontrer les enseignant-e-s aux ateliers tous publics (Place des Beaux-Arts-26000 Valence) le 13 septembre 2024.

	COURS	HORAIRE	CODE	PUBLIC	ENSEIGNANT.E
lundi	Dessin modèle vivant Gravure	14h30/16h30 17h/20h	DM01 GR01	ado / adultes ado / adultes	R. GALL-VERMEIL R. GALL-VERMEIL
mardi	Dessin modèle vivant	18h/20h	DM02	ado / adultes	R. GALL-VERMEIL
mercredi	Pratiques diversifiées Pratiques diversifiées Dessin/Peinture/Volume Pratiques diversifiées Peinture	10h/12h 14h/16h 14h/16h 16h15/18h15 18h/21h	DPV01 DPV02 DPV03 DPV04 PF01	6/8 ans 9/11 ans 12/14 ans 6/10 ans adultes	S. GARRAUD S. GARRAUD R. GALL-VERMEIL S. GARRAUD P.O. ORION
jeudi	Peinture Peinture	13h30/16h30 17h/20h	PF02 PF03	adultes adultes	P.O ORION P.O ORION
vendredi	Peinture Peinture	9h/12h 14h/17h	PF04 PF05	adultes adultes	P.O ORION P.O ORION
samedi	Stages peinture fraîche 12/10 Stages peinture fraîche 16/11 Stages peinture fraîche 14/12 Stages peinture fraîche 15/02 Stages peinture fraîche 29/03 Stages peinture fraîche 24/05	14h/19h 14h/19h 14h/19h 14h/19h 14h/19h 14h/19h	PF06 PF07 PF08 PF09 PF10 PF11	adultes adultes adultes adultes adultes adultes	P.O. ORION
vacances scolaires	«Nous, le peuple de la forêt» du 22 au 25 avril 2025	14h/16h30		6/12 ans	S. GARRAUD



**ÉSAD•Valence, Ateliers Tous Publics**  
**Place des Beaux-Arts, 26000 Valence**  
**Tél. 04 75 79 24 00**  
**Mail. [atp.valence@esad-gv.fr](mailto:atp.valence@esad-gv.fr)**  
**[www.esad-gv.fr](http://www.esad-gv.fr)**



École Supérieure d'Art et Design • Grenoble • Valence

esad-gv.fr

Suivez-nous sur les réseaux sociaux !

@esad-grenoble-valence

#### PARTENAIRES



Soutenu par



Editeur de la publication : ÉSAD • GRENOBLE • VALENCE  
Directeur de publication : Jérôme DELORMAS  
Conception graphique : Service communication de l'ESAD  
Crédits photos : Service communication de l'ESAD

Imprimeur : Impressions Modernes  
22 rue Marc Seguin, 07502 Guilherand-Granges. Dépôt légal : mai 2024.  
Imprimé avec du papier recyclé